



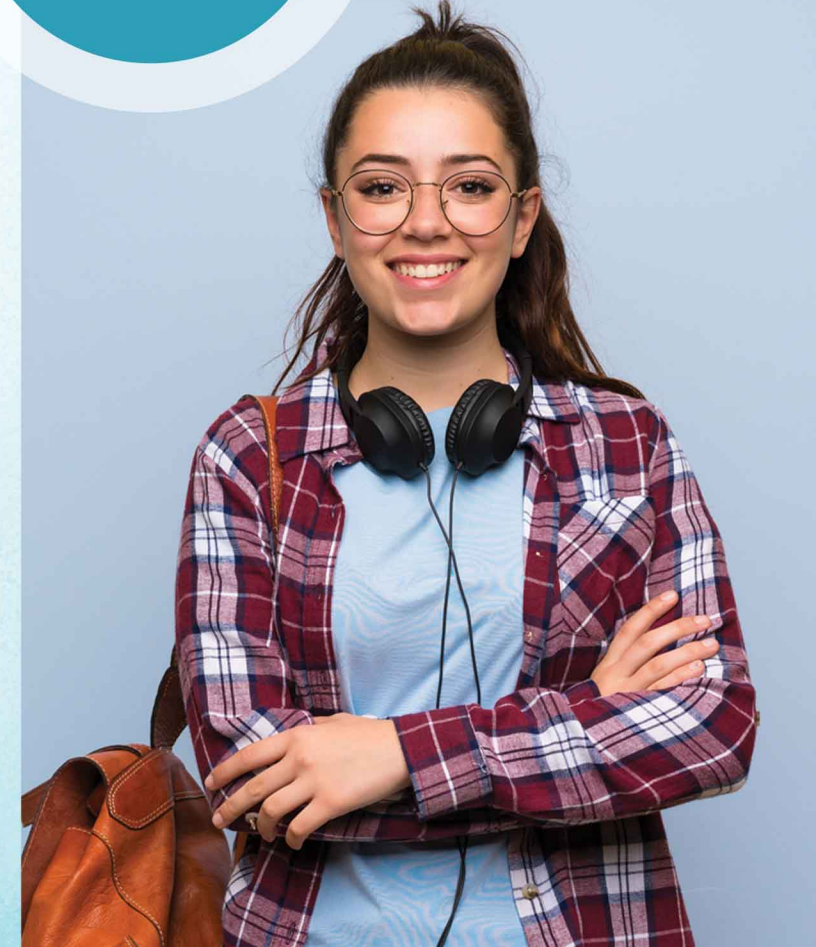
STATISTIQUES D'ADMISSION

Automne 2023 • 1^{er} Tour

FAIS
TON
CHOIX

 SRACQ

Service régional d'admission
au collégial de Québec



Cette publication permettra aux candidats de prendre une décision éclairée quant à leur éventuel choix de programme ou d'établissement. Ces données correspondent au 1^{er} tour d'admission de l'automne 2023, première année, et sont divisées en deux catégories : **secondaire** (candidats n'ayant jamais entrepris d'études collégiales) et **postsecondaire** (candidats ayant un vécu collégial).

SECONDAIRE				POSTSECONDAIRE			
Demandes d'admission	Demandes admissibles	Offres d'admission	Taux d'admission	Demandes d'admission	Demandes admissibles	Offres d'admission	Taux d'admission

Demandes d'admission : Nombre de demandes reçues (excluant les demandes impayées et les demandes effectuées par les résidents temporaires).

Demandes admissibles : Nombre de demandes reçues dont le dossier du candidat respecte le Règlement sur le régime des études collégiales (RREC) et satisfait, s'il y a lieu, aux conditions particulières d'admission au programme établies par le Ministère (préalables) et par le collège (test, entrevue, audition, etc.).

Offres d'admission : Nombre de demandes admissibles ayant reçu une réponse positive.

Taux d'admission : Pourcentage de demandes admises par rapport aux demandes admissibles.

Codes de préalables utilisés

- 1 Mathématique : Culture, société et technique de la 4^e secondaire (063414)
- 2 Science et technologie (055444) ou Applications technologiques et scientifiques (057416) de la 4^e secondaire
- 21 Science et technologie de l'environnement (058404) ou Science et environnement (058402) de la 4^e secondaire
- 31 Chimie de la 5^e secondaire (051504)
- 41 Physique de la 5^e secondaire (053504)
- 60 Mathématique : Culture, société et technique de la 5^e secondaire (063504)
- 61 Mathématique : Technico-sciences (064426) ou Mathématique : Sciences naturelles (065426) de la 4^e secondaire
- 63 Mathématique : Technico-sciences (064506) ou Mathématique : Sciences naturelles (065506) de la 5^e secondaire
- 70 Détenir un DES ou son équivalent reconnu OU être âgé de 16 ans et avoir obtenu les unités de la 3^e secondaire en langue d'enseignement, en langue seconde et en mathématique ou des apprentissages reconnus équivalents OU être âgé d'au moins 18 ans et avoir réussi le test de développement général (TDG) ainsi que les préalables spécifiques prescrits.
- 71 Détenir un DES ou son équivalent reconnu OU être âgé de 16 ans et avoir obtenu les unités de la 4^e secondaire en langue d'enseignement, en langue seconde et en mathématique ou des apprentissages reconnus équivalents OU être âgé d'au moins 18 ans et avoir réussi le test de développement général (TDG) ainsi que les préalables spécifiques prescrits.

Table des matières

Cheminement particulier

Tremplin DEC..... 1

Secteur préuniversitaire

Sciences..... 2
 Sciences humaines 3
 Arts, lettres et communication 3
 Musique, Danse, Arts visuels 4
 Sciences, Lettres et Arts 4
 Histoire et Civilisation 4
 Baccalauréat international..... 5
 Double cheminement 6

Secteur technique

Techniques biologiques..... 7
 Techniques physiques 11
 Techniques humaines 15
 Techniques de l'administration 17
 Techniques artistiques et communications graphiques... 20

Autres

Diplôme d'études professionnelles..... 22

Établissements membres du SRACQ

Liste des établissements 23

Tremplin DEC

08105 Tremplin DEC - Premières nations

	SECONDAIRE				POSTSECONDAIRE			
	Demandes d'admission	Demandes admissibles	Offres d'admission	Taux d'admission	Demandes d'admission	Demandes admissibles	Offres d'admission	Taux d'admission
Baie-Comeau	3	3	3	100%	0	0	0	0%
Garneau	5	5	5	100%	1	1	1	100%

08106 Tremplin DEC

	SECONDAIRE				POSTSECONDAIRE			
	Demandes d'admission	Demandes admissibles	Offres d'admission	Taux d'admission	Demandes d'admission	Demandes admissibles	Offres d'admission	Taux d'admission
Baie-Comeau	21	21	21	100%	0	0	0	0%
Beauce-Appalaches - Campus de Lac-Mégantic	5	5	5	100%	1	1	1	100%
Beauce-Appalaches - Campus de Sainte-Marie	13	11	11	100%	0	0	0	0%
Beauce-Appalaches, Campus de Saint-Georges	22	21	21	100%	0	0	0	0%
Campus de Carleton-sur-Mer/Gaspésie-et-des-Îles	12	12	12	100%	0	0	0	0%
Campus de Gaspé English Section/Gaspésie-et-des-Îles	0	0	0	0%	0	0	0	0%
Campus de Gaspé francophone/Gaspésie-et-des-Îles	9	9	9	100%	1	1	1	100%
Campus des Îles-de-la-Madeleine/Gaspésie-et-des-Îles	19	19	19	100%	0	0	0	0%
Centre d'études collégiales de Lotbinière	10	10	10	100%	0	0	0	0%
Centre d'études collégiales de Montmagny	2	2	2	100%	0	0	0	0%
Centre d'études collégiales du Témiscouata	3	3	3	100%	0	0	0	0%
Centre matapédien d'études collégiales	14	14	14	100%	0	0	0	0%
École des pêches et de l'aquaculture du Québec	17	17	17	100%	2	2	2	100%
Garneau	130	127	127	100%	18	18	18	100%
Institut maritime du Québec	3	3	3	100%	0	0	0	0%
La Pocatière (Campus de La Pocatière)	7	7	7	100%	2	2	2	100%
Lévis	58	55	55	100%	9	8	8	100%
Limoilou - Campus Charlesbourg	55	54	54	100%	5	5	5	100%
Limoilou - Campus de Québec	104	101	101	100%	18	18	18	100%
Matane	5	5	5	100%	2	2	2	100%
Rimouski	34	31	31	100%	6	6	6	100%
Rivière-du-Loup	16	15	15	100%	0	0	0	0%
Sainte-Foy	184	143	143	100%	28	27	27	100%
Sept-Îles	23	22	22	100%	1	1	1	100%
Thetford	9	9	9	100%	2	2	2	100%
Victoriaville	25	25	25	100%	3	3	3	100%

Sciences

200B1 Sciences de la nature 31-41-63

	SECONDAIRE				POSTSECONDAIRE			
	Demandes d'admission	Demandes admissibles	Offres d'admission	Taux d'admission	Demandes d'admission	Demandes admissibles	Offres d'admission	Taux d'admission
Baie-Comeau	22	21	21	100%	2	2	2	100%
Beauce-Appalaches - Campus de Lac-Mégantic	17	17	17	100%	0	0	0	0%
Beauce-Appalaches - Campus de Sainte-Marie	46	46	46	100%	0	0	0	0%
Beauce-Appalaches, Campus de Saint-Georges	79	79	79	100%	5	5	5	100%
Campus de Carleton-sur-Mer/Gaspésie-et-des-Îles	23	22	22	100%	0	0	0	0%
Campus de Gaspé English Section/Gaspésie-et-des-Îles	9	9	9	100%	0	0	0	0%
Campus de Gaspé francophone/Gaspésie-et-des-Îles	37	36	36	100%	1	1	1	100%
Campus des Îles-de-la-Madeleine/Gaspésie-et-des-Îles	12	12	12	100%	1	1	1	100%
Centre d'études collégiales de Lotbinière	12	12	12	100%	0	0	0	0%
Centre d'études collégiales de Montmagny	20	20	20	100%	0	0	0	0%
Centre matapédién d'études collégiales	10	10	10	100%	0	0	0	0%
Garneau	420	417	417	100%	26	25	25	100%
La Pocatière (Campus de La Pocatière)	25	25	25	100%	0	0	0	0%
Lévis	151	146	146	100%	7	6	6	100%
Limoilou - Campus Charlesbourg	129	129	129	100%	5	3	3	100%
Limoilou - Campus de Québec	100	100	100	100%	3	2	2	100%
Matane	16	15	15	100%	0	0	0	0%
Rimouski	95	94	94	100%	4	4	4	100%
Rivière-du-Loup	64	63	63	100%	0	0	0	0%
Sainte-Foy	644	620	620	100%	39	37	37	100%
Sept-Îles	35	35	35	100%	1	1	1	100%
Thetford	58	58	58	100%	2	2	2	100%
Victoriaville	91	91	91	100%	1	1	1	100%

200C0 Sciences informatiques et mathématique 31-41-63

	SECONDAIRE				POSTSECONDAIRE			
	Demandes d'admission	Demandes admissibles	Offres d'admission	Taux d'admission	Demandes d'admission	Demandes admissibles	Offres d'admission	Taux d'admission
Limoilou - Campus de Québec	46	46	46	100%	6	5	5	100%

Sciences humaines

300A1 Sciences humaines

1 ou 63

	SECONDAIRE				POSTSECONDAIRE			
	Demandes d'admission	Demandes admissibles	Offres d'admission	Taux d'admission	Demandes d'admission	Demandes admissibles	Offres d'admission	Taux d'admission
Baie-Comeau	36	35	35	100%	2	2	2	100%
Beauce-Appalaches - Campus de Lac-Mégantic	14	14	14	100%	0	0	0	0%
Beauce-Appalaches - Campus de Sainte-Marie	30	30	30	100%	3	2	2	100%
Beauce-Appalaches, Campus de Saint-Georges	93	92	92	100%	5	5	5	100%
Campus de Carleton-sur-Mer/Gaspésie-et-des-Îles	16	16	16	100%	1	1	1	100%
Campus de Gaspé English Section/Gaspésie-et-des-Îles	5	5	5	100%	0	0	0	0%
Campus de Gaspé francophone/Gaspésie-et-des-Îles	14	14	14	100%	4	4	4	100%
Campus des Îles-de-la-Madeleine/Gaspésie-et-des-Îles	10	10	10	100%	1	1	1	100%
Centre d'études collégiales de Lotbinière	11	11	11	100%	5	5	5	100%
Centre d'études collégiales de Montmagny	16	14	14	100%	1	1	1	100%
Centre matapédien d'études collégiales	11	11	11	100%	1	1	1	100%
Garneau	403	398	398	100%	53	53	53	100%
La Pocatière (Campus de La Pocatière)	18	17	17	100%	4	4	4	100%
Lévis	149	135	135	100%	11	11	11	100%
Limoilou - Campus Charlesbourg	106	104	104	100%	8	8	8	100%
Limoilou - Campus de Québec	210	208	208	100%	9	8	8	100%
Matane	19	18	18	100%	1	1	1	100%
Rimouski	89	86	86	100%	9	9	9	100%
Rivière-du-Loup	30	29	29	100%	2	2	2	100%
Sainte-Foy	479	445	445	100%	74	74	74	100%
Sept-Îles	32	32	32	100%	4	4	4	100%
Thetford	63	63	63	100%	3	3	3	100%
Victoriaville	95	95	95	100%	5	5	5	100%

Arts, lettres et communication

500A1 Arts, lettres et communication

	SECONDAIRE				POSTSECONDAIRE			
	Demandes d'admission	Demandes admissibles	Offres d'admission	Taux d'admission	Demandes d'admission	Demandes admissibles	Offres d'admission	Taux d'admission
Baie-Comeau	7	7	7	100%	1	1	1	100%
Beauce-Appalaches, Campus de Saint-Georges	25	25	25	100%	1	1	1	100%
Campus de Carleton-sur-Mer/Gaspésie-et-des-Îles	6	6	6	100%	2	2	2	100%
Campus de Gaspé francophone/Gaspésie-et-des-Îles	4	4	4	100%	0	0	0	0%
Campus des Îles-de-la-Madeleine/Gaspésie-et-des-Îles	2	2	2	100%	0	0	0	0%
Centre d'études collégiales de Montmagny	6	6	6	100%	2	2	2	100%
Garneau	115	100	100	100%	20	19	19	100%
La Pocatière (Campus de La Pocatière)	4	4	4	100%	2	2	2	100%
Lévis	47	46	46	100%	11	11	11	100%
Limoilou - Campus de Québec	109	107	107	100%	18	16	16	100%
Matane	1	1	1	100%	1	1	1	100%
Rimouski	40	39	39	100%	1	1	1	100%
Rivière-du-Loup	7	7	7	100%	1	1	1	100%
Sainte-Foy	130	123	109	89%	47	46	40	87%
Sept-Îles	3	3	3	100%	1	1	1	100%
Thetford	13	13	13	100%	0	0	0	0%
Victoriaville	18	18	18	100%	3	3	3	100%

Musique, Danse, Arts visuels

501A0 Musique

	SECONDAIRE				POSTSECONDAIRE			
	Demandes d'admission	Demandes admissibles	Offres d'admission	Taux d'admission	Demandes d'admission	Demandes admissibles	Offres d'admission	Taux d'admission
Rimouski	16	16	16	100%	6	3	3	100%
Sainte-Foy	51	38	35	92%	13	10	10	100%

510A0 Arts visuels

	SECONDAIRE				POSTSECONDAIRE			
	Demandes d'admission	Demandes admissibles	Offres d'admission	Taux d'admission	Demandes d'admission	Demandes admissibles	Offres d'admission	Taux d'admission
Beauce-Appalaches, Campus de Saint-Georges	10	10	10	100%	3	3	3	100%
Lévis	28	27	27	100%	8	8	8	100%
Limoilou - Campus de Québec	66	65	65	100%	10	10	10	100%
Rimouski	23	23	23	100%	4	4	4	100%
Rivière-du-Loup	7	7	7	100%	1	1	1	100%
Sainte-Foy	88	80	62	78%	32	30	24	80%
Sept-Îles	5	5	5	100%	2	2	2	100%

Sciences, Lettres et Arts

700A0 Sciences, lettres et arts

31-41-63

	SECONDAIRE				POSTSECONDAIRE			
	Demandes d'admission	Demandes admissibles	Offres d'admission	Taux d'admission	Demandes d'admission	Demandes admissibles	Offres d'admission	Taux d'admission
Rimouski	13	13	13	100%	3	3	3	100%
Sainte-Foy	90	83	83	100%	0	0	0	0%

Histoire et Civilisation

700B0 Histoire et civilisation

1 ou 63

	SECONDAIRE				POSTSECONDAIRE			
	Demandes d'admission	Demandes admissibles	Offres d'admission	Taux d'admission	Demandes d'admission	Demandes admissibles	Offres d'admission	Taux d'admission
Lévis	20	20	20	100%	2	2	2	100%
Sainte-Foy	61	57	57	100%	9	9	9	100%

Baccalauréat international

20010 Sciences de la nature : Bacc. International 31-41-63

	SECONDAIRE				POSTSECONDAIRE			
	Demandes d'admission	Demandes admissibles	Offres d'admission	Taux d'admission	Demandes d'admission	Demandes admissibles	Offres d'admission	Taux d'admission
Garneau	62	61	61	100%	1	1	1	100%

30010 Sciences humaines - cheminement du baccalauréat international (60 ou 61) ou 63

	SECONDAIRE				POSTSECONDAIRE			
	Demandes d'admission	Demandes admissibles	Offres d'admission	Taux d'admission	Demandes d'admission	Demandes admissibles	Offres d'admission	Taux d'admission
Garneau	45	45	45	100%	2	2	2	100%

Double DEC

20011 Sciences de la nature et Musique 31-41-63

	SECONDAIRE				POSTSECONDAIRE			
	Demandes d'admission	Demandes admissibles	Offres d'admission	Taux d'admission	Demandes d'admission	Demandes admissibles	Offres d'admission	Taux d'admission
Sainte-Foy	20	17	17	100%	0	0	0	0%

20012 Sciences de la nature et Sciences humaines 31-41-63

	SECONDAIRE				POSTSECONDAIRE			
	Demandes d'admission	Demandes admissibles	Offres d'admission	Taux d'admission	Demandes d'admission	Demandes admissibles	Offres d'admission	Taux d'admission
Limoilou - Campus Charlesbourg	3	3	3	100%	1	1	1	100%
Limoilou - Campus de Québec	9	9	9	100%	0	0	0	0%

20013 Sciences de la nature et Arts visuels 31-41-63

	SECONDAIRE				POSTSECONDAIRE			
	Demandes d'admission	Demandes admissibles	Offres d'admission	Taux d'admission	Demandes d'admission	Demandes admissibles	Offres d'admission	Taux d'admission
Beauce-Appalaches, Campus de Saint-Georges	1	1	1	100%	0	0	0	0%

20016 Sciences de la nature et Arts, lettres et communication 31-41-63

	SECONDAIRE				POSTSECONDAIRE			
	Demandes d'admission	Demandes admissibles	Offres d'admission	Taux d'admission	Demandes d'admission	Demandes admissibles	Offres d'admission	Taux d'admission
Beauce-Appalaches, Campus de Saint-Georges	3	3	3	100%	0	0	0	0%
Lévis	15	15	15	100%	1	1	1	100%
Sainte-Foy	17	17	17	100%	0	0	0	0%

30011 Sciences humaines et Musique 1 ou 63

	SECONDAIRE				POSTSECONDAIRE			
	Demandes d'admission	Demandes admissibles	Offres d'admission	Taux d'admission	Demandes d'admission	Demandes admissibles	Offres d'admission	Taux d'admission
Sainte-Foy	13	6	5	83%	0	0	0	0%

30012 Sciences humaines et Arts, lettres et communication 1 ou 63

	SECONDAIRE				POSTSECONDAIRE			
	Demandes d'admission	Demandes admissibles	Offres d'admission	Taux d'admission	Demandes d'admission	Demandes admissibles	Offres d'admission	Taux d'admission
Lévis	0	0	0	0%	0	0	0	0%
Limoilou - Campus de Québec	9	9	9	100%	0	0	0	0%

30016 Sciences humaines et Arts, lettres et communication 1 ou 63

	SECONDAIRE				POSTSECONDAIRE			
	Demandes d'admission	Demandes admissibles	Offres d'admission	Taux d'admission	Demandes d'admission	Demandes admissibles	Offres d'admission	Taux d'admission
Beauce-Appalaches, Campus de Saint-Georges	3	3	3	100%	0	0	0	0%
Lévis	16	16	16	100%	0	0	0	0%
Sainte-Foy	20	20	20	100%	1	1	1	100%

Techniques biologiques

111A0 Techniques d'hygiène dentaire 31

	SECONDAIRE				POSTSECONDAIRE			
	Demandes d'admission	Demandes admissibles	Offres d'admission	Taux d'admission	Demandes d'admission	Demandes admissibles	Offres d'admission	Taux d'admission
Garneau	30	29	17	59%	73	66	34	52%
Matane	2	2	1	50%	15	14	9	64%

120A0 Techniques de diététique 21

	SECONDAIRE				POSTSECONDAIRE			
	Demandes d'admission	Demandes admissibles	Offres d'admission	Taux d'admission	Demandes d'admission	Demandes admissibles	Offres d'admission	Taux d'admission
Limoilou - Campus Charlesbourg	10	10	10	100%	7	7	7	100%
Rimouski	8	7	7	100%	3	2	2	100%

140A0 Techniques d'électrophysiologie médicale 1-21

	SECONDAIRE				POSTSECONDAIRE			
	Demandes d'admission	Demandes admissibles	Offres d'admission	Taux d'admission	Demandes d'admission	Demandes admissibles	Offres d'admission	Taux d'admission
Lévis	16	14	14	100%	7	7	7	100%

140C0 Technologie d'analyses biomédicales 31-41-(60 ou 61)

	SECONDAIRE				POSTSECONDAIRE			
	Demandes d'admission	Demandes admissibles	Offres d'admission	Taux d'admission	Demandes d'admission	Demandes admissibles	Offres d'admission	Taux d'admission
Rimouski	6	5	5	100%	4	4	4	100%
Sainte-Foy	17	12	12	100%	27	26	26	100%

141A0 Techniques d'inhalothérapie 31-61

	SECONDAIRE				POSTSECONDAIRE			
	Demandes d'admission	Demandes admissibles	Offres d'admission	Taux d'admission	Demandes d'admission	Demandes admissibles	Offres d'admission	Taux d'admission
Rivière-du-Loup	5	5	5	100%	8	8	8	100%
Sainte-Foy	25	24	19	79%	41	40	29	73%

142D0 Technologie de radio-oncologie 21-63

	SECONDAIRE				POSTSECONDAIRE			
	Demandes d'admission	Demandes admissibles	Offres d'admission	Taux d'admission	Demandes d'admission	Demandes admissibles	Offres d'admission	Taux d'admission
Sainte-Foy	12	9	9	100%	10	10	10	100%

142G0 Technologie de l'échographie médicale 1-2

	SECONDAIRE				POSTSECONDAIRE			
	Demandes d'admission	Demandes admissibles	Offres d'admission	Taux d'admission	Demandes d'admission	Demandes admissibles	Offres d'admission	Taux d'admission
Rimouski	11	11	11	100%	12	12	12	100%
Sainte-Foy	26	25	13	52%	45	42	18	43%

Techniques biologiques

142H0 Technologie de radiodiagnostic 41-1

	SECONDAIRE				POSTSECONDAIRE			
	Demandes d'admission	Demandes admissibles	Offres d'admission	Taux d'admission	Demandes d'admission	Demandes admissibles	Offres d'admission	Taux d'admission
Rimouski	13	11	11	100%	7	5	5	100%
Sainte-Foy	34	31	31	100%	54	46	46	100%

144A1 Techniques de physiothérapie 41

	SECONDAIRE				POSTSECONDAIRE			
	Demandes d'admission	Demandes admissibles	Offres d'admission	Taux d'admission	Demandes d'admission	Demandes admissibles	Offres d'admission	Taux d'admission
Centre matapédien d'études collégiales	10	10	10	100%	4	3	3	100%
Garneau	78	77	45	58%	76	72	36	50%

145A0 Techniques de santé animale 1-21

	SECONDAIRE				POSTSECONDAIRE			
	Demandes d'admission	Demandes admissibles	Offres d'admission	Taux d'admission	Demandes d'admission	Demandes admissibles	Offres d'admission	Taux d'admission
Beauce-Appalaches - Campus de Sainte-Marie	35	32	13	41%	49	45	17	38%
La Pocatière (Campus de La Pocatière)	72	65	56	86%	48	44	28	64%

145B0 Techniques d'aménagement cynégétique et halieutique 60 ou 61

	SECONDAIRE				POSTSECONDAIRE			
	Demandes d'admission	Demandes admissibles	Offres d'admission	Taux d'admission	Demandes d'admission	Demandes admissibles	Offres d'admission	Taux d'admission
Baie-Comeau	13	12	12	100%	5	5	5	100%

145C0 Techniques de bioécologie 31-63

	SECONDAIRE				POSTSECONDAIRE			
	Demandes d'admission	Demandes admissibles	Offres d'admission	Taux d'admission	Demandes d'admission	Demandes admissibles	Offres d'admission	Taux d'admission
La Pocatière (Campus de La Pocatière)	18	16	16	100%	19	18	18	100%
Sainte-Foy	37	34	21	62%	43	41	25	61%

152B0 Gestion et technologies d'entreprise agricole

	SECONDAIRE				POSTSECONDAIRE			
	Demandes d'admission	Demandes admissibles	Offres d'admission	Taux d'admission	Demandes d'admission	Demandes admissibles	Offres d'admission	Taux d'admission
Institut de technologie agroalimentaire du Québec, campus de Lévis	31	28	28	100%	2	2	2	100%
Lévis	17	17	17	100%	5	5	5	100%
Victoriaville	28	27	27	100%	26	26	26	100%

153A0 Technologie des productions animales

	SECONDAIRE				POSTSECONDAIRE			
	Demandes d'admission	Demandes admissibles	Offres d'admission	Taux d'admission	Demandes d'admission	Demandes admissibles	Offres d'admission	Taux d'admission
Institut de technologie agroalimentaire du Québec, campus de	13	13	13	100%	3	3	3	100%

Techniques biologiques

153F0 Technologie de la production horticole agroenvironnementale

	SECONDAIRE				POSTSECONDAIRE			
	Demandes d'admission	Demandes admissibles	Offres d'admission	Taux d'admission	Demandes d'admission	Demandes admissibles	Offres d'admission	Taux d'admission
Institut de technologie agroalimentaire du Québec, campus de	5	5	5	100%	6	6	6	100%

154A0 Technologie des procédés et de la qualité des aliments 21-61

	SECONDAIRE				POSTSECONDAIRE			
	Demandes d'admission	Demandes admissibles	Offres d'admission	Taux d'admission	Demandes d'admission	Demandes admissibles	Offres d'admission	Taux d'admission
Institut de technologie agroalimentaire du Québec, campus de	2	2	2	100%	2	2	2	100%

155A0 Techniques équinés

	SECONDAIRE				POSTSECONDAIRE			
	Demandes d'admission	Demandes admissibles	Offres d'admission	Taux d'admission	Demandes d'admission	Demandes admissibles	Offres d'admission	Taux d'admission
Institut de technologie agroalimentaire du Québec, campus de	44	40	26	65%	20	19	12	63%

160A0 Techniques d'orthèses visuelles 41-63

	SECONDAIRE				POSTSECONDAIRE			
	Demandes d'admission	Demandes admissibles	Offres d'admission	Taux d'admission	Demandes d'admission	Demandes admissibles	Offres d'admission	Taux d'admission
Garneau	10	10	10	100%	10	9	9	100%

160B0 Audioprothèse 41-63

	SECONDAIRE				POSTSECONDAIRE			
	Demandes d'admission	Demandes admissibles	Offres d'admission	Taux d'admission	Demandes d'admission	Demandes admissibles	Offres d'admission	Taux d'admission
La Pocatière (Campus de La Pocatière)	2	2	2	100%	5	5	5	100%

165A0 Techniques de pharmacie 21

	SECONDAIRE				POSTSECONDAIRE			
	Demandes d'admission	Demandes admissibles	Offres d'admission	Taux d'admission	Demandes d'admission	Demandes admissibles	Offres d'admission	Taux d'admission
Baie-Comeau	2	1	1	100%	5	5	5	100%
Limoilou - Campus de Québec	6	4	4	100%	16	15	15	100%
Rivière-du-Loup	4	2	2	100%	5	4	4	100%
Thetford	6	6	6	100%	9	9	9	100%

Techniques biologiques

180A0 Soins infirmiers

21

	SECONDAIRE				POSTSECONDAIRE			
	Demandes d'admission	Demandes admissibles	Offres d'admission	Taux d'admission	Demandes d'admission	Demandes admissibles	Offres d'admission	Taux d'admission
Baie-Comeau	6	6	6	100%	2	2	2	100%
Beauce-Appalaches - Campus de Lac-Mégantic	8	7	7	100%	9	8	8	100%
Beauce-Appalaches, Campus de Saint-Georges	16	16	16	100%	5	4	4	100%
Campus de Gaspé francophone/Gaspésie-et-des-Îles	4	4	4	100%	7	7	7	100%
Garneau	95	94	94	100%	88	84	84	100%
La Pocatière (Campus de La Pocatière)	7	7	7	100%	2	2	2	100%
Lévis	41	40	40	100%	20	15	15	100%
Limoilou - Campus de Québec	16	14	14	100%	28	22	22	100%
Matane	4	4	4	100%	5	4	4	100%
Rimouski	31	28	28	100%	18	16	16	100%
Rivière-du-Loup	15	15	15	100%	5	5	5	100%
Sainte-Foy	69	61	61	100%	55	50	50	100%
Sept-Îles	13	13	13	100%	5	4	4	100%
Thetford	8	8	8	100%	6	6	6	100%
Victoriaville	21	21	21	100%	8	8	8	100%

180B0 Soins infirmiers (pour infirmières et infirmiers auxiliaires)

21 DEP

	SECONDAIRE				POSTSECONDAIRE			
	Demandes d'admission	Demandes admissibles	Offres d'admission	Taux d'admission	Demandes d'admission	Demandes admissibles	Offres d'admission	Taux d'admission
Baie-Comeau	0	0	0	0%	1	0	0	0%
Centre d'études collégiales du Témiscouata	0	0	0	0%	1	0	0	0%
Sept-Îles	0	0	0	0%	1	0	0	0%
Victoriaville	1	1	0	0%	1	1	0	0%

181A1 Soins préhospitaliers d'urgence

	SECONDAIRE				POSTSECONDAIRE			
	Demandes d'admission	Demandes admissibles	Offres d'admission	Taux d'admission	Demandes d'admission	Demandes admissibles	Offres d'admission	Taux d'admission
Baie-Comeau	8	8	8	100%	5	5	5	100%
Beauce-Appalaches - Campus de Lac-Mégantic	15	14	10	71%	12	11	7	64%
Rivière-du-Loup	35	34	31	91%	27	27	24	89%
Sainte-Foy	97	90	57	63%	122	115	66	57%

190B0 Technologie forestière

	SECONDAIRE				POSTSECONDAIRE			
	Demandes d'admission	Demandes admissibles	Offres d'admission	Taux d'admission	Demandes d'admission	Demandes admissibles	Offres d'admission	Taux d'admission
Baie-Comeau	0	0	0	0%	0	0	0	0%
Campus de Gaspé francophone/Gaspésie-et-des-Îles	5	5	5	100%	1	1	1	100%
Rimouski	9	9	9	100%	6	6	6	100%
Sainte-Foy	32	30	30	100%	34	34	34	100%

Techniques physiques

210A0 Techniques de laboratoire 31-63

	SECONDAIRE				POSTSECONDAIRE			
	Demandes d'admission	Demandes admissibles	Offres d'admission	Taux d'admission	Demandes d'admission	Demandes admissibles	Offres d'admission	Taux d'admission
Lévis	23	23	23	100%	8	7	7	100%

210D0 Techniques de procédés industriels 21-61

	SECONDAIRE				POSTSECONDAIRE			
	Demandes d'admission	Demandes admissibles	Offres d'admission	Taux d'admission	Demandes d'admission	Demandes admissibles	Offres d'admission	Taux d'admission
Lévis	3	2	2	100%	0	0	0	0%

221A0 Technologie de l'architecture 2-61

	SECONDAIRE				POSTSECONDAIRE			
	Demandes d'admission	Demandes admissibles	Offres d'admission	Taux d'admission	Demandes d'admission	Demandes admissibles	Offres d'admission	Taux d'admission
Lévis	104	102	102	100%	53	49	49	100%
Rimouski	16	15	15	100%	7	7	7	100%
Victoriaville	29	29	29	100%	6	6	6	100%

221B0 Technologie du génie civil 21-63

	SECONDAIRE				POSTSECONDAIRE			
	Demandes d'admission	Demandes admissibles	Offres d'admission	Taux d'admission	Demandes d'admission	Demandes admissibles	Offres d'admission	Taux d'admission
Baie-Comeau	5	5	5	100%	0	0	0	0%
Beauce-Appalaches, Campus de Saint-Georges	24	24	24	100%	4	3	3	100%
Limoilou - Campus Charlesbourg	43	42	42	100%	13	12	12	100%
Rimouski	15	15	15	100%	1	1	1	100%

221C0 Technologie du génie du bâtiment (Mécanique du bâtiment) 21-61

	SECONDAIRE				POSTSECONDAIRE			
	Demandes d'admission	Demandes admissibles	Offres d'admission	Taux d'admission	Demandes d'admission	Demandes admissibles	Offres d'admission	Taux d'admission
Limoilou - Campus Charlesbourg	5	5	5	100%	9	8	8	100%
Rimouski	2	0	0	0%	4	0	0	0%

222A0 Techniques d'aménagement et d'urbanisme 1

	SECONDAIRE				POSTSECONDAIRE			
	Demandes d'admission	Demandes admissibles	Offres d'admission	Taux d'admission	Demandes d'admission	Demandes admissibles	Offres d'admission	Taux d'admission
Matane	1	0	0	0%	0	0	0	0%

230A0 Technologie de la géomatique 61

	SECONDAIRE				POSTSECONDAIRE			
	Demandes d'admission	Demandes admissibles	Offres d'admission	Taux d'admission	Demandes d'admission	Demandes admissibles	Offres d'admission	Taux d'admission
Limoilou - Campus de Québec	8	8	8	100%	10	10	10	100%

Techniques physiques

231A0 Techniques d'aquaculture 1-21

	SECONDAIRE				POSTSECONDAIRE			
	Demandes d'admission	Demandes admissibles	Offres d'admission	Taux d'admission	Demandes d'admission	Demandes admissibles	Offres d'admission	Taux d'admission
École des pêches et de l'aquaculture du Québec	1	1	1	100%	7	7	7	100%

231B0 Technologie de la transformation des produits aquatiques 21

	SECONDAIRE				POSTSECONDAIRE			
	Demandes d'admission	Demandes admissibles	Offres d'admission	Taux d'admission	Demandes d'admission	Demandes admissibles	Offres d'admission	Taux d'admission
École des pêches et de l'aquaculture du Québec	0	0	0	0%	0	0	0	0%

233B0 Techniques du meuble et d'ébénisterie

	SECONDAIRE				POSTSECONDAIRE			
	Demandes d'admission	Demandes admissibles	Offres d'admission	Taux d'admission	Demandes d'admission	Demandes admissibles	Offres d'admission	Taux d'admission
École nationale du meuble et de l'ébénisterie (Montréal)	4	4	4	100%	14	14	14	100%
École nationale du meuble et de l'ébénisterie (Victoriaville)	3	3	3	100%	4	4	4	100%

235B0 Technologie du génie industriel 61

	SECONDAIRE				POSTSECONDAIRE			
	Demandes d'admission	Demandes admissibles	Offres d'admission	Taux d'admission	Demandes d'admission	Demandes admissibles	Offres d'admission	Taux d'admission
Beauce-Appalaches, Campus de Saint-Georges	5	5	5	100%	0	0	0	0%
Limoilou - Campus de Québec	5	5	5	100%	1	1	1	100%

241A0 Techniques de génie mécanique 41-(60 ou 61)

	SECONDAIRE				POSTSECONDAIRE			
	Demandes d'admission	Demandes admissibles	Offres d'admission	Taux d'admission	Demandes d'admission	Demandes admissibles	Offres d'admission	Taux d'admission
Lévis	27	26	26	100%	6	6	6	100%
Limoilou - Campus de Québec	63	61	61	100%	16	14	14	100%
Rimouski	11	9	9	100%	2	1	1	100%
Thetford	18	18	18	100%	1	1	1	100%

241B0 Techniques de génie du plastique

	SECONDAIRE				POSTSECONDAIRE			
	Demandes d'admission	Demandes admissibles	Offres d'admission	Taux d'admission	Demandes d'admission	Demandes admissibles	Offres d'admission	Taux d'admission
Thetford	8	8	8	100%	3	2	2	100%

Techniques physiques

241D0 Technologie de maintenance industrielle 41-(60 ou 61)

	SECONDAIRE				POSTSECONDAIRE			
	Demandes d'admission	Demandes admissibles	Offres d'admission	Taux d'admission	Demandes d'admission	Demandes admissibles	Offres d'admission	Taux d'admission
Campus de Gaspé francophone/Gaspésie-et-des-Îles	4	4	4	100%	0	0	0	0%
Lévis	3	3	3	100%	3	3	3	100%
Rimouski	5	5	5	100%	1	0	0	0%
Sept-Îles	3	3	3	100%	0	0	0	0%

243A0 Technologie de systèmes ordinés 21-(60 ou 61)

	SECONDAIRE				POSTSECONDAIRE			
	Demandes d'admission	Demandes admissibles	Offres d'admission	Taux d'admission	Demandes d'admission	Demandes admissibles	Offres d'admission	Taux d'admission
Limoilou - Campus de Québec	10	10	10	100%	11	11	11	100%

243B0 Technologie de l'électronique 2-(60 ou 61)

	SECONDAIRE				POSTSECONDAIRE			
	Demandes d'admission	Demandes admissibles	Offres d'admission	Taux d'admission	Demandes d'admission	Demandes admissibles	Offres d'admission	Taux d'admission
Limoilou - Campus de Québec	1	0	0	0%	1	0	0	0%
Rimouski	5	5	5	100%	2	2	2	100%

243C0 Technologie de l'électronique industrielle 21-(60 ou 61)

	SECONDAIRE				POSTSECONDAIRE			
	Demandes d'admission	Demandes admissibles	Offres d'admission	Taux d'admission	Demandes d'admission	Demandes admissibles	Offres d'admission	Taux d'admission
Matane	0	0	0	0%	0	0	0	0%

243D0 Technologie du génie électrique : Automatisation et contrôle 21-(60 ou 61)

	SECONDAIRE				POSTSECONDAIRE			
	Demandes d'admission	Demandes admissibles	Offres d'admission	Taux d'admission	Demandes d'admission	Demandes admissibles	Offres d'admission	Taux d'admission
Baie-Comeau	9	9	9	100%	2	1	1	100%
Campus de Gaspé francophone/Gaspésie-et-des-Îles	0	0	0	0%	2	2	2	100%
Lévis	12	11	11	100%	3	3	3	100%
Limoilou - Campus de Québec	19	18	18	100%	12	9	9	100%
Matane	12	11	11	100%	2	2	2	100%
Rivière-du-Loup	5	3	3	100%	2	2	2	100%
Sept-Îles	15	15	15	100%	1	1	1	100%
Thetford	10	10	10	100%	1	1	1	100%
Victoriaville	16	16	16	100%	9	8	8	100%

243H0 Technologie de l'électronique : Audiovisuel 2-(60 ou 61)

	SECONDAIRE				POSTSECONDAIRE			
	Demandes d'admission	Demandes admissibles	Offres d'admission	Taux d'admission	Demandes d'admission	Demandes admissibles	Offres d'admission	Taux d'admission
Limoilou - Campus de Québec	14	14	14	100%	8	8	8	100%

Techniques physiques

244A0 Technologie du génie physique 21-63

	SECONDAIRE				POSTSECONDAIRE			
	Demandes d'admission	Demandes admissibles	Offres d'admission	Taux d'admission	Demandes d'admission	Demandes admissibles	Offres d'admission	Taux d'admission
La Pocatière (Campus de La Pocatière)	14	12	12	100%	4	4	4	100%

248A0 Technologie de l'architecture navale (60 ou 61)

	SECONDAIRE				POSTSECONDAIRE			
	Demandes d'admission	Demandes admissibles	Offres d'admission	Taux d'admission	Demandes d'admission	Demandes admissibles	Offres d'admission	Taux d'admission
Institut maritime du Québec	3	2	2	100%	6	6	6	100%

248B0 Navigation 21-61

	SECONDAIRE				POSTSECONDAIRE			
	Demandes d'admission	Demandes admissibles	Offres d'admission	Taux d'admission	Demandes d'admission	Demandes admissibles	Offres d'admission	Taux d'admission
Institut maritime du Québec	41	38	38	100%	45	39	39	100%

248D0 Techniques de génie mécanique de marine 21-61

	SECONDAIRE				POSTSECONDAIRE			
	Demandes d'admission	Demandes admissibles	Offres d'admission	Taux d'admission	Demandes d'admission	Demandes admissibles	Offres d'admission	Taux d'admission
Institut maritime du Québec	12	8	8	100%	7	6	6	100%

271AA Technologie minérale - Géologie 21-(60 ou 61)

	SECONDAIRE				POSTSECONDAIRE			
	Demandes d'admission	Demandes admissibles	Offres d'admission	Taux d'admission	Demandes d'admission	Demandes admissibles	Offres d'admission	Taux d'admission
Sept-Îles	2	2	2	100%	1	1	1	100%
Thetford	20	20	20	100%	6	6	6	100%

271AB Technologie minérale - Exploitation 21-(60 ou 61)

	SECONDAIRE				POSTSECONDAIRE			
	Demandes d'admission	Demandes admissibles	Offres d'admission	Taux d'admission	Demandes d'admission	Demandes admissibles	Offres d'admission	Taux d'admission
Sept-Îles	1	1	1	100%	0	0	0	0%
Thetford	7	7	7	100%	7	7	7	100%

271AC Technologie minérale - Minéralurgie 21-(60 ou 61)

	SECONDAIRE				POSTSECONDAIRE			
	Demandes d'admission	Demandes admissibles	Offres d'admission	Taux d'admission	Demandes d'admission	Demandes admissibles	Offres d'admission	Taux d'admission
Sept-Îles	2	2	2	100%	1	1	1	100%
Thetford	1	1	1	100%	3	3	3	100%

Techniques humaines

310A0 Techniques policières 1

	SECONDAIRE				POSTSECONDAIRE			
	Demandes d'admission	Demandes admissibles	Offres d'admission	Taux d'admission	Demandes d'admission	Demandes admissibles	Offres d'admission	Taux d'admission
Baie-Comeau	25	21	18	86%	26	22	19	86%
Garneau	241	217	66	30%	225	202	60	30%
Rimouski	126	125	84	67%	93	93	65	70%

310B1 Techniques d'intervention en criminologie

	SECONDAIRE				POSTSECONDAIRE			
	Demandes d'admission	Demandes admissibles	Offres d'admission	Taux d'admission	Demandes d'admission	Demandes admissibles	Offres d'admission	Taux d'admission
Campus de Carleton-sur-Mer/Gaspésie-et-des-Îles	16	16	16	100%	7	7	7	100%
Garneau	122	121	95	79%	89	88	61	69%

310C0 Techniques juridiques 1

	SECONDAIRE				POSTSECONDAIRE			
	Demandes d'admission	Demandes admissibles	Offres d'admission	Taux d'admission	Demandes d'admission	Demandes admissibles	Offres d'admission	Taux d'admission
Campus de Carleton-sur-Mer/Gaspésie-et-des-Îles	10	10	10	100%	25	22	22	100%
Garneau	132	132	125	95%	49	47	36	77%

322A0 Techniques d'éducation à l'enfance

	SECONDAIRE				POSTSECONDAIRE			
	Demandes d'admission	Demandes admissibles	Offres d'admission	Taux d'admission	Demandes d'admission	Demandes admissibles	Offres d'admission	Taux d'admission
Baie-Comeau	1	1	1	100%	2	2	2	100%
Beauce-Appalaches - Campus de Sainte-Marie	8	8	8	100%	4	4	4	100%
Beauce-Appalaches, Campus de Saint-Georges	9	9	9	100%	2	2	2	100%
Campus de Gaspé francophone/Gaspésie-et-des-Îles	1	0	0	0%	1	0	0	0%
Rivière-du-Loup	36	35	35	100%	4	4	4	100%
Sainte-Foy	40	34	34	100%	28	28	28	100%
Sept-Îles	7	7	7	100%	1	1	1	100%
Victoriaville	15	15	15	100%	8	7	7	100%

351A1 Techniques d'éducation spécialisée

	SECONDAIRE				POSTSECONDAIRE			
	Demandes d'admission	Demandes admissibles	Offres d'admission	Taux d'admission	Demandes d'admission	Demandes admissibles	Offres d'admission	Taux d'admission
Baie-Comeau	11	11	11	100%	5	5	5	100%
Beauce-Appalaches - Campus de Sainte-Marie	25	24	24	100%	8	8	8	100%
Beauce-Appalaches, Campus de Saint-Georges	29	28	28	100%	11	10	10	100%
Campus de Gaspé francophone/Gaspésie-et-des-Îles	3	3	3	100%	2	1	1	100%
Centre d'études collégiales de Lotbinière	11	11	11	100%	10	9	9	100%
Centre d'études collégiales du Témiscouata	3	3	3	100%	1	1	1	100%
La Pocatière (Campus de La Pocatière)	19	18	18	100%	11	10	10	100%
Rimouski	29	26	26	100%	22	21	21	100%
Sainte-Foy	95	84	57	68%	109	108	68	63%
Thetford	24	24	24	100%	14	14	14	100%
Victoriaville	57	57	57	100%	18	15	15	100%

Techniques humaines

388A0 Techniques de travail social

	SECONDAIRE				POSTSECONDAIRE			
	Demandes d'admission	Demandes admissibles	Offres d'admission	Taux d'admission	Demandes d'admission	Demandes admissibles	Offres d'admission	Taux d'admission
Campus de Gaspé francophone/Gaspésie-et-des-Îles	3	3	3	100%	9	9	9	100%
Lévis	58	58	58	100%	37	36	36	100%
Rimouski	31	24	24	100%	29	29	29	100%
Sainte-Foy	79	62	60	97%	77	73	62	85%

391A0 Techniques de gestion et d'intervention en loisir

	SECONDAIRE				POSTSECONDAIRE			
	Demandes d'admission	Demandes admissibles	Offres d'admission	Taux d'admission	Demandes d'admission	Demandes admissibles	Offres d'admission	Taux d'admission
Rivière-du-Loup	11	11	11	100%	23	23	23	100%

393A0 Techniques de la documentation

	SECONDAIRE				POSTSECONDAIRE			
	Demandes d'admission	Demandes admissibles	Offres d'admission	Taux d'admission	Demandes d'admission	Demandes admissibles	Offres d'admission	Taux d'admission
Garneau	6	6	6	100%	16	15	15	100%

Techniques de l'administration

410 Soutien administratif

	SECONDAIRE				POSTSECONDAIRE			
	Demandes d'admission	Demandes admissibles	Offres d'admission	Taux d'admission	Demandes d'admission	Demandes admissibles	Offres d'admission	Taux d'admission
Campus des Îles-de-la-Madeleine/Gaspésie-et-des-Îles	0	0	0	0%	1	1	1	100%

410A1 Gestion des opérations et de la chaîne logistique

	SECONDAIRE				POSTSECONDAIRE			
	Demandes d'admission	Demandes admissibles	Offres d'admission	Taux d'admission	Demandes d'admission	Demandes admissibles	Offres d'admission	Taux d'admission
Garneau	0	0	0	0%	0	0	0	0%
Garneau	4	4	4	100%	5	5	5	100%
Institut maritime du Québec	2	2	2	100%	2	2	2	100%

410B0 Techniques de comptabilité et de gestion

60 ou 61

	SECONDAIRE				POSTSECONDAIRE			
	Demandes d'admission	Demandes admissibles	Offres d'admission	Taux d'admission	Demandes d'admission	Demandes admissibles	Offres d'admission	Taux d'admission
Baie-Comeau	7	7	7	100%	2	2	2	100%
Beauce-Appalaches - Campus de Sainte-Marie	20	19	19	100%	3	3	3	100%
Beauce-Appalaches, Campus de Saint-Georges	36	36	36	100%	5	5	5	100%
Campus de Carleton-sur-Mer/Gaspésie-et-des-Îles	9	9	9	100%	1	1	1	100%
Campus de Gaspé francophone/Gaspésie-et-des-Îles	10	10	10	100%	0	0	0	0%
Campus des Îles-de-la-Madeleine/Gaspésie-et-des-Îles	5	4	4	100%	2	2	2	100%
Centre d'études collégiales de Lotbinière	9	9	9	100%	3	3	3	100%
Garneau	21	21	21	100%	6	6	6	100%
La Pocatière (Campus de La Pocatière)	10	9	9	100%	3	3	3	100%
Lévis	37	37	37	100%	6	6	6	100%
Limoilou - Campus de Québec	19	19	19	100%	6	5	5	100%
Rimouski	18	18	18	100%	4	4	4	100%
Rivière-du-Loup	12	12	12	100%	3	3	3	100%
Sainte-Foy	38	35	35	100%	10	10	10	100%
Sept-Îles	6	6	6	100%	2	2	2	100%
Thetford	10	10	10	100%	2	2	2	100%
Victoriaville	57	57	57	100%	2	2	2	100%

410D0 Gestion de commerces

1

	SECONDAIRE				POSTSECONDAIRE			
	Demandes d'admission	Demandes admissibles	Offres d'admission	Taux d'admission	Demandes d'admission	Demandes admissibles	Offres d'admission	Taux d'admission
Centre matapédien d'études collégiales	4	4	4	100%	0	0	0	0%
Garneau	126	125	125	100%	28	26	26	100%
Lévis	69	67	67	100%	16	15	15	100%
Limoilou - Campus de Québec	57	55	55	100%	5	5	5	100%
Rimouski	28	27	27	100%	4	4	4	100%
Sainte-Foy	134	118	118	100%	29	28	28	100%
Thetford	32	32	32	100%	6	6	6	100%

Techniques de l'administration

410F0 Techniques de services financiers et d'assurances

	SECONDAIRE				POSTSECONDAIRE			
	Demandes d'admission	Demandes admissibles	Offres d'admission	Taux d'admission	Demandes d'admission	Demandes admissibles	Offres d'admission	Taux d'admission
Lévis	9	9	9	100%	6	5	5	100%
Sainte-Foy	42	37	37	100%	11	10	10	100%

411A0 Archives médicales

1

	SECONDAIRE				POSTSECONDAIRE			
	Demandes d'admission	Demandes admissibles	Offres d'admission	Taux d'admission	Demandes d'admission	Demandes admissibles	Offres d'admission	Taux d'admission
Campus de Gaspé francophone/Gaspésie-et-des-Îles	2	2	2	100%	5	5	5	100%

412A0 Techniques de bureautique

	SECONDAIRE				POSTSECONDAIRE			
	Demandes d'admission	Demandes admissibles	Offres d'admission	Taux d'admission	Demandes d'admission	Demandes admissibles	Offres d'admission	Taux d'admission
Centre d'études collégiales de Lotbinière	1	1	1	100%	1	1	1	100%
Garneau	4	4	4	100%	6	6	6	100%
Lévis	0	0	0	0%	1	0	0	0%
Sept-Îles	1	1	1	100%	0	0	0	0%
Thetford	2	2	2	100%	12	12	12	100%

414A0 Techniques de tourisme

1

	SECONDAIRE				POSTSECONDAIRE			
	Demandes d'admission	Demandes admissibles	Offres d'admission	Taux d'admission	Demandes d'admission	Demandes admissibles	Offres d'admission	Taux d'admission
Limoilou - Campus Charlesbourg	11	9	9	100%	5	5	5	100%
Matane	5	5	5	100%	4	2	2	100%

414B0 Techniques du tourisme d'aventure

	SECONDAIRE				POSTSECONDAIRE			
	Demandes d'admission	Demandes admissibles	Offres d'admission	Taux d'admission	Demandes d'admission	Demandes admissibles	Offres d'admission	Taux d'admission
Campus de Gaspé English Section/Gaspésie-et-des-Îles	16	15	15	100%	16	16	16	100%
Campus de Gaspé francophone/Gaspésie-et-des-Îles	27	25	21	84%	15	13	13	100%

Techniques de l'administration

420B0 Techniques de l'informatique 60 ou 61

	SECONDAIRE				POSTSECONDAIRE			
	Demandes d'admission	Demandes admissibles	Offres d'admission	Taux d'admission	Demandes d'admission	Demandes admissibles	Offres d'admission	Taux d'admission
Beauce-Appalaches, Campus de Saint-Georges	16	16	16	100%	3	3	3	100%
Campus de Gaspé francophone/Gaspésie-et-des-Îles	5	5	5	100%	5	5	5	100%
Garneau	37	37	37	100%	20	20	20	100%
La Pocatière (Campus de La Pocatière)	14	9	9	100%	1	1	1	100%
Lévis	37	35	35	100%	22	20	20	100%
Limoilou - Campus de Québec	8	8	8	100%	3	3	3	100%
Limoilou - Campus de Québec	23	21	21	100%	10	9	9	100%
Matane	10	10	10	100%	0	0	0	0%
Rimouski	24	24	24	100%	3	2	2	100%
Rivière-du-Loup	9	9	9	100%	5	5	5	100%
Sainte-Foy	108	94	81	86%	48	44	32	73%
Sept-Îles	6	6	6	100%	3	3	3	100%
Thetford	10	10	10	100%	2	2	2	100%
Victoriaville	32	32	32	100%	5	5	5	100%

430A0 Techniques de gestion hôtelière

	SECONDAIRE				POSTSECONDAIRE			
	Demandes d'admission	Demandes admissibles	Offres d'admission	Taux d'admission	Demandes d'admission	Demandes admissibles	Offres d'admission	Taux d'admission
Limoilou - Campus Charlesbourg	15	15	15	100%	10	10	10	100%

430B0 Gestion d'un établissement de restauration

	SECONDAIRE				POSTSECONDAIRE			
	Demandes d'admission	Demandes admissibles	Offres d'admission	Taux d'admission	Demandes d'admission	Demandes admissibles	Offres d'admission	Taux d'admission
Limoilou - Campus Charlesbourg	7	7	7	100%	2	2	2	100%

Techniques artistiques et communications graphiques

561B0 Danse - Interprétation

	SECONDAIRE				POSTSECONDAIRE			
	Demandes d'admission	Demandes admissibles	Offres d'admission	Taux d'admission	Demandes d'admission	Demandes admissibles	Offres d'admission	Taux d'admission
Sainte-Foy	12	9	8	89%	12	7	6	86%

561D0 Arts du cirque

	SECONDAIRE				POSTSECONDAIRE			
	Demandes d'admission	Demandes admissibles	Offres d'admission	Taux d'admission	Demandes d'admission	Demandes admissibles	Offres d'admission	Taux d'admission
Limoilou - Campus de Québec	9	4	4	100%	17	5	5	100%

561F0 Production scénique

	SECONDAIRE				POSTSECONDAIRE			
	Demandes d'admission	Demandes admissibles	Offres d'admission	Taux d'admission	Demandes d'admission	Demandes admissibles	Offres d'admission	Taux d'admission
Centre d'études collégiales de Montmagny	13	12	12	100%	4	4	4	100%

570C0 Techniques de design industriel

1-2

	SECONDAIRE				POSTSECONDAIRE			
	Demandes d'admission	Demandes admissibles	Offres d'admission	Taux d'admission	Demandes d'admission	Demandes admissibles	Offres d'admission	Taux d'admission
Sainte-Foy	20	16	16	100%	13	13	13	100%

570D0 Techniques de design de présentation

	SECONDAIRE				POSTSECONDAIRE			
	Demandes d'admission	Demandes admissibles	Offres d'admission	Taux d'admission	Demandes d'admission	Demandes admissibles	Offres d'admission	Taux d'admission
Sainte-Foy	23	22	20	91%	15	15	15	100%

570E0 Techniques de design d'intérieur

	SECONDAIRE				POSTSECONDAIRE			
	Demandes d'admission	Demandes admissibles	Offres d'admission	Taux d'admission	Demandes d'admission	Demandes admissibles	Offres d'admission	Taux d'admission
Beauce-Appalaches, Campus de Saint-Georges	17	17	17	100%	6	6	6	100%
Garneau	83	83	83	100%	69	68	68	100%
Rivière-du-Loup	18	18	18	100%	9	9	9	100%

570F0 Photographie

	SECONDAIRE				POSTSECONDAIRE			
	Demandes d'admission	Demandes admissibles	Offres d'admission	Taux d'admission	Demandes d'admission	Demandes admissibles	Offres d'admission	Taux d'admission
Matane	13	13	13	100%	6	6	6	100%

Techniques artistiques et communications graphiques

570G0 Graphisme

	SECONDAIRE				POSTSECONDAIRE			
	Demandes d'admission	Demandes admissibles	Offres d'admission	Taux d'admission	Demandes d'admission	Demandes admissibles	Offres d'admission	Taux d'admission
Rivière-du-Loup	12	12	12	100%	4	4	4	100%
Sainte-Foy	62	57	45	79%	44	44	32	73%

573AA Techniques de métiers d'art - Céramique

	SECONDAIRE				POSTSECONDAIRE			
	Demandes d'admission	Demandes admissibles	Offres d'admission	Taux d'admission	Demandes d'admission	Demandes admissibles	Offres d'admission	Taux d'admission
Limoilou - Campus des métiers d'art	3	2	2	100%	34	34	20	59%

573AB Techniques de métiers d'art - Construction textile

	SECONDAIRE				POSTSECONDAIRE			
	Demandes d'admission	Demandes admissibles	Offres d'admission	Taux d'admission	Demandes d'admission	Demandes admissibles	Offres d'admission	Taux d'admission
Limoilou - Campus des métiers d'art	2	1	1	100%	8	8	8	100%

573AC Techniques de métiers d'art - Ébénisterie artisanale

	SECONDAIRE				POSTSECONDAIRE			
	Demandes d'admission	Demandes admissibles	Offres d'admission	Taux d'admission	Demandes d'admission	Demandes admissibles	Offres d'admission	Taux d'admission
Limoilou - Campus des métiers d'art	2	2	2	100%	5	5	5	100%

573AE Techniques de métiers d'art - Joaillerie

	SECONDAIRE				POSTSECONDAIRE			
	Demandes d'admission	Demandes admissibles	Offres d'admission	Taux d'admission	Demandes d'admission	Demandes admissibles	Offres d'admission	Taux d'admission
Limoilou - Campus des métiers d'art	5	5	5	100%	5	5	5	100%

573AF Techniques de métiers d'art - Lutherie

	SECONDAIRE				POSTSECONDAIRE			
	Demandes d'admission	Demandes admissibles	Offres d'admission	Taux d'admission	Demandes d'admission	Demandes admissibles	Offres d'admission	Taux d'admission
Limoilou - Campus des métiers d'art	6	5	5	100%	8	8	8	100%

573AH Techniques de métiers d'art - Sculpture

	SECONDAIRE				POSTSECONDAIRE			
	Demandes d'admission	Demandes admissibles	Offres d'admission	Taux d'admission	Demandes d'admission	Demandes admissibles	Offres d'admission	Taux d'admission
Limoilou - Campus des métiers d'art	1	1	1	100%	4	4	4	100%

Techniques artistiques et communications graphiques

574B0 Techniques d'animation 3D et de synthèse d'images

	SECONDAIRE				POSTSECONDAIRE			
	Demandes d'admission	Demandes admissibles	Offres d'admission	Taux d'admission	Demandes d'admission	Demandes admissibles	Offres d'admission	Taux d'admission
Limoilou - Campus de Québec	60	53	34	64%	38	26	17	65%
Matane	19	19	19	100%	14	14	14	100%

582A1 Techniques d'intégration multimédia

	SECONDAIRE				POSTSECONDAIRE			
	Demandes d'admission	Demandes admissibles	Offres d'admission	Taux d'admission	Demandes d'admission	Demandes admissibles	Offres d'admission	Taux d'admission
Matane	5	5	5	100%	2	2	2	100%
Sainte-Foy	8	6	6	100%	20	20	20	100%

Diplôme d'études professionnelles

05030 Ébénisterie

	SECONDAIRE				POSTSECONDAIRE			
	Demandes d'admission	Demandes admissibles	Offres d'admission	Taux d'admission	Demandes d'admission	Demandes admissibles	Offres d'admission	Taux d'admission
École nationale du meuble et de l'ébénisterie (Victoriaville)	12	11	11	100%	6	5	5	100%

05031 Rembourrage

	SECONDAIRE				POSTSECONDAIRE			
	Demandes d'admission	Demandes admissibles	Offres d'admission	Taux d'admission	Demandes d'admission	Demandes admissibles	Offres d'admission	Taux d'admission
École nationale du meuble et de l'ébénisterie (Victoriaville)	2	2	2	100%	4	4	4	100%

05142 Finition de meubles

	SECONDAIRE				POSTSECONDAIRE			
	Demandes d'admission	Demandes admissibles	Offres d'admission	Taux d'admission	Demandes d'admission	Demandes admissibles	Offres d'admission	Taux d'admission
École nationale du meuble et de l'ébénisterie (Victoriaville)	0	0	0	0%	1	0	0	0%

05257 Pêche professionnelle

	SECONDAIRE				POSTSECONDAIRE			
	Demandes d'admission	Demandes admissibles	Offres d'admission	Taux d'admission	Demandes d'admission	Demandes admissibles	Offres d'admission	Taux d'admission
École des pêches et de l'aquaculture du Québec	7	7	7	100%	2	2	2	100%

05318 Mécanique marine

	SECONDAIRE				POSTSECONDAIRE			
	Demandes d'admission	Demandes admissibles	Offres d'admission	Taux d'admission	Demandes d'admission	Demandes admissibles	Offres d'admission	Taux d'admission
École des pêches et de l'aquaculture du Québec	10	10	10	100%	5	3	3	100%

Côte-Nord

Cégep de Baie-Comeau

537, boulevard Blanche
Baie-Comeau (Québec) G5C 2B2 418-589-5707

Cégep de Sept-Îles

175, rue de la Vérendrye
Sept-Îles (Québec) G4R 5B7 418-962-9848

Gaspésie

Cégep de la Gaspésie et des Îles - Campus de Gaspé francophone et English Section

96, rue Jacques-Cartier
Gaspé (Québec) G4X 2S8 418-368-2201

Cégep de la Gaspésie et des Îles - Campus de Carleton-sur-Mer

776, boulevard Perron
Carleton-sur-Mer (Québec) G0C 1J0 418-364-3341

Cégep de la Gaspésie et des Îles - Campus des Îles-de-la-Madeleine

15, chemin de la Piscine
L'Étang-du-Nord (Québec) G4T 3X4 418-986-5187

École des pêches et de l'aquaculture du Québec

167, La Grande-Allée Est C.P. 220
Grande-Rivière (Québec) G0C 1V0 418-385-2241

Bas-Saint-Laurent

Cégep de Matane

616, avenue Saint-Rédempteur
Matane (Québec) G4W 1L1 418-562-1240

Cégep de Rimouski

60, rue de l'Évêché Ouest
Rimouski (Québec) G5L 4H6 418-723-1880, poste 2127

Centre matapédien d'études collégiales

92, rue Desbiens
Amqui (Québec) G5J 3P6 418-629-4190

Institut maritime du Québec

53, rue Saint-Germain Ouest
Rimouski (Québec) G5L 4B4 418-724-2822

Cégep de Rivière-du-Loup

80, rue Frontenac
Rivière-du-Loup (Québec) G5R 1R1 418-862-6903

Institut de technologie agroalimentaire - Campus de La Pocatière

401, rue Poiré
La Pocatière (Québec) G0R 1Z0 418-856-1110

Cégep de La Pocatière

140, 4^e Avenue
La Pocatière (Québec) G0R 1Z0 418-856-1525

Centre d'études collégiales de Montmagny

115, boulevard Taché Est
Montmagny (Québec) G5V 1B9 418-248-7164

Centre d'études collégiales du Témiscouata

71-A, rue Pelletier
Témiscouata-sur-le-Lac (Québec) G0L 1E0 418-854-0604

Chaudière-Appalaches

Cégep de Lévis

205, route Monseigneur-Bourget
Lévis (Québec) G6V 6Z9 418-833-5110

Cégep Beauce-Appalaches

1055, 116^e rue
Saint-Georges (Québec) G5Y 3G1 418-228-8896, poste 2248

Cégep Beauce-Appalaches - CEC de Lac-Mégantic

4409, rue Dollard
Lac-Mégantic (Québec) G6B 3B4 819-583-5432

Cégep Beauce-Appalaches - CEC de Sainte-Marie

1150, Boulevard Vachon Nord
Sainte-Marie (Québec) G6E 0R1 418-387-8896

Cégep de Thetford et CEC de Lotbinière

671, boulevard Frontenac Ouest
Thetford Mines (Québec) G6G 1N1 418-338-8591

Capitale-Nationale

Cégep Garneau

1660, boulevard de l'Entente
Québec (Québec) G1S 4S3 418-688-8310

Cégep Limoilou - Campus de Québec

1300, 8^e Avenue
Québec (Québec) G1J 5L5 418-647-6600

Cégep Limoilou - Campus de Charlesbourg

7600, 3^e Avenue Est
Québec (Québec) G1H 7L4 418-647-6600

Cégep de Sainte-Foy

2410, chemin Sainte-Foy
Québec (Québec) G1V 1T3 418-659-6600, poste 3653

Centre-du-Québec / Montréal

Cégep de Victoriaville

475, rue Notre-Dame Est
Victoriaville (Québec) G6P 4B3 819-758-6401

École nationale du meuble et de l'ébénisterie - Pavillon Victoriaville

765, rue Notre-Dame Est
Victoriaville (Québec) G6P 4B3 819-758-6401

École nationale du meuble et de l'ébénisterie - Pavillon Montréal

5445, rue de Lorimier
Montréal (Québec) H2H 2S5 514-528-8687